



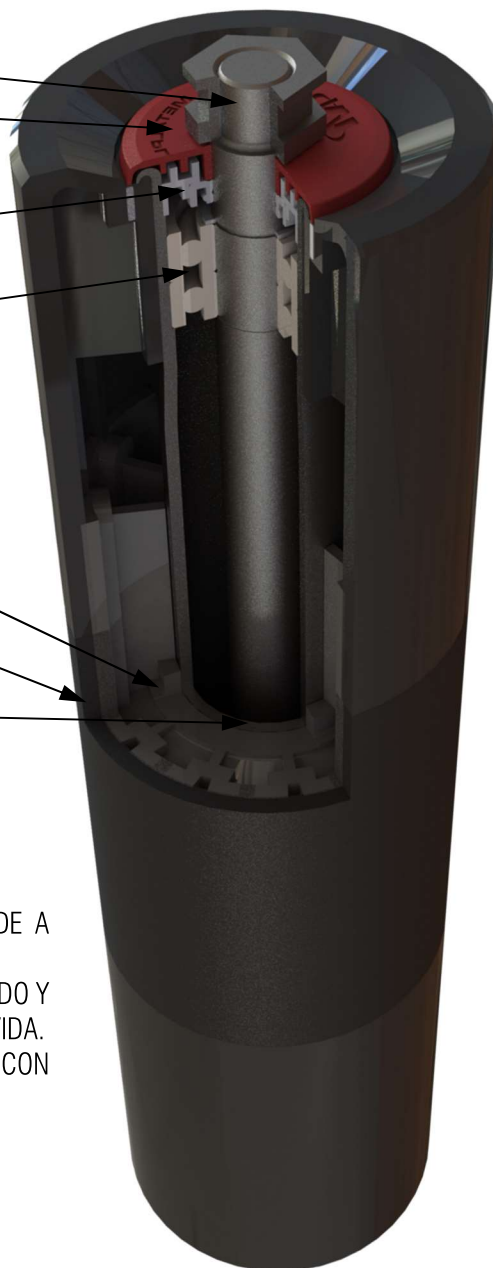
**METALPLAST**

## **HOJA TECNICA DE RODILLO MARCA METALPLAST**

CARACTERISTICAS RODILLO DE CARGA CON NYLON MARCA METALPLAST LTDA

### PRESENTACION DE PRODUCTO OFRECIDO

- EJE EN ACERO
- TAPA ESTACIONARIA DE DIAMETRO AMPLIO TIPO GUARDA POLVOS, CON LABERINTO
- SELLO DE LABERINTO TRIPLE COMPONENTES FABRICADOS CON NYLON REFORZADO
- DOBLE RODAMIENTOS RIGIDOS DE BOLAS
- REFUERZO INTERIOR EN NYLON
- TUBO EXTERIOR (CARCAZA) EN NYLON REFORZADO ESPESOR 7mm CON VENAS ESTRUCTURALES
- TUBO EN ACERO (ALMA METALICA)



DIMENSIONES DE SUMINISTRO Y CAPACIDADES DE CARGA ACORDE A ESTANDAR CEMA 502-2016

- EL RODILLO MARCA METALPLAST LTDA ES UN RODILLO DISEÑADO Y MANUFACTIRADO PARA LIBRE DE PROBLEMAS Y PARA LARGA VIDA.
- ES UN RODILLO LIBRE DE MANTENIMIENTO Y ENSAMBLADO CON RODAMIENTOS RIGIDOS DE BOLAS



+57 319 2999525  
+57 602 4419292



Calle 32b No.17-37  
Cali, Colombia



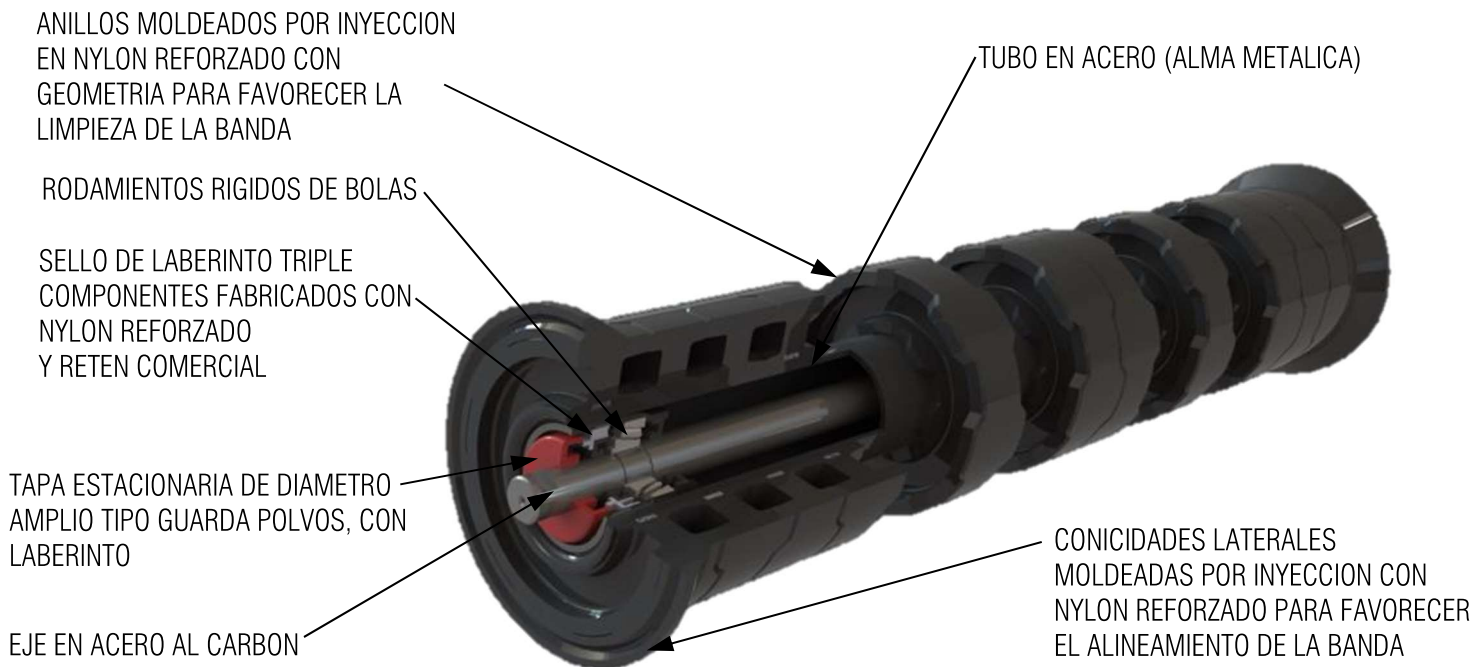
E-mail: [info@metalplastltda.com](mailto:info@metalplastltda.com)  
[www.metalplastltda.com](http://www.metalplastltda.com)



**METALPLAST**

## CARACTERISTICAS RODILLO RETORNO CON ANILLOS DE NYLON LIMPIADORES MARCA METALPLAST LTDA

### PRESENTACION DE PRODUCTO OFRECIDO



DIMENSIONES DE SUMINISTRO Y CAPACIDADES DE CARGA ACORDE A ESTANDAR CEMA 502-2016

- EL RODILLO MARCA METALPLAST LTDA ES UN RODILLO DISEÑADO Y MANUFACTURADO PARA LIBRE DE PROBLEMAS Y PARA LARGA VIDA.
- ES UN RODILLO LIBRE DE MANTENIMIENTO Y ENSAMBLADO CON RODAMIENTOS RIGIDOS DE BOLAS

### VENTAJAS

EL DISEÑO DE LOS ANILLOS AYUDA A DESPRENDER EL MATERIAL ADHERIDO A LA BANDA DEPOSITÁNDOLO EN EL PUNTO DONDE EL RODILLO ESTÁ INSTALADO.

EL DISEÑO DE ANILLOS SEPARADOS NO PERMITE QUE EL MATERIAL SE ADHIERA A LA SUPERFICIE DEL RODILLO.

MANTENER LA SUPERFICIE DEL RODILLO LIMPIA Y ENTORPECER EL AUMENTO DE DIAMETRO, EVITA QUE LA BANDA SE DESALINEE.

MANTENER LA SUPERFICIE DEL RODILLO LIMPIA EVITA QUE LA BANDA TRABAJE SOBRE MATERIAL ABRASIVO.

EL RODILLO CON NYLON ES MÁS LIVIANO QUE LOS CONVENCIONALES YA QUE EL CUERPO ESTE FABRICADO EN ANILLOS DE NYLON.

EL RODILLO ESTÁ CONSTRUIDO EN MATERIAL DE NYLON, ESTE ES UN POLÍMERO MOLDEADO POR INYECCIÓN, IDEAL PARA LA ALTA ABRASIÓN A LA QUE ESTÁN SOMETIDOS LOS ANILLOS.

LA SUPERFICIE DEL RODILLO EN NYLON NO SUFRE DETERIORO POR EL CONTACTO CON MATERIAL CORROSIVO, ESTO PERMITE AUMENTAR LA DURACIÓN DEL RODILLO Y GARANTIZA QUE LA BANDA TRABAJE SOBRE UNA SUPERFICIE LISA, DISMINUYENDO ASÍ EL EFECTO DE DESGASTE POR ABRASIÓN.

EL DISEÑO DE ANILLOS SEPARADOS PERMITE QUE LA BANDA TENGA MENOR ÁREA DE CONTACTO CON EL RODILLO, ESTO DISMINUYE EL DESGASTE DE LA MISMA Y DISMINUYE EL CONSUMO DE ENERGÍA ELÉCTRICA POR EFECTO DEL ARRASTRE.

LAS CONICIDADES LATERALES QUE TIENEN INSTALADOS AYUDAN A MANTENER LA BANDA EN SU LUGAR DE TRABAJO, EVITANDO ASÍ QUE LA BANDA SE ROCE CONTRA SOPORTES Y CHASIS, EVITANDO CORTES.



+57 319 2999525  
+57 602 4419292



Calle 32b No.17-37  
Cali, Colombia



E-mail: [info@metalplastltda.com](mailto:info@metalplastltda.com)  
[www.metalplastltda.com](http://www.metalplastltda.com)



**METALPLAST**

### CARACTERISTICAS ESTACION DE CARGA MARCA METALPLAST

BRAZOS  
CONFORMADOS EN  
LAMINARES DE  
ACERO PARA ALTO  
CARGO

MINIMO  
ESPACIAMIENTO PARA  
PROTEGER LA BANDA



PIES EN LAMINARES  
DE ACERO PARA  
ASENTAMIENTO Y  
SUJECCION RIGIDA

ACABADO CON ESMALTE  
DE URETANO PARA MAYOR  
PROTECCION



+57 319 2999525  
+57 602 4419292



Calle 32b No.17-37  
Cali, Colombia



E-mail: [info@metalplastltda.com](mailto:info@metalplastltda.com)  
[www.metalplastltda.com](http://www.metalplastltda.com)